

旺角
旺角道壹號
商業中心

寫字樓

租

物業地址：旺角道1號『旺角道壹號商業中心』
23/F, 02A室

建築面積：建築面積約788呎
實用面積約566呎

租金：每月\$24,000

差餉，管理費及地租：差餉 每月\$1,038.00/月
管理費 每月\$4,018.80/月
地租 每月\$502.50/月

按金：租金、差餉，管理費及地租各三個月。

年期：兩年租約。

律師費及印花稅：業主及租客各付一半

一切以簽妥合約為準

《直接業主 · 租客免佣》

租務代理：悅興地產代理有限公司
EVERBLISS REAL ESTATE AGENCY LIMITED
持牌地產代理公司牌照號碼：C-082384

香港皇后大道中一三八號威享大廈十二樓
12/F., V. Heun Bldg, 138 Queen's Road C, H. K.



查詢熱線

2895 5555

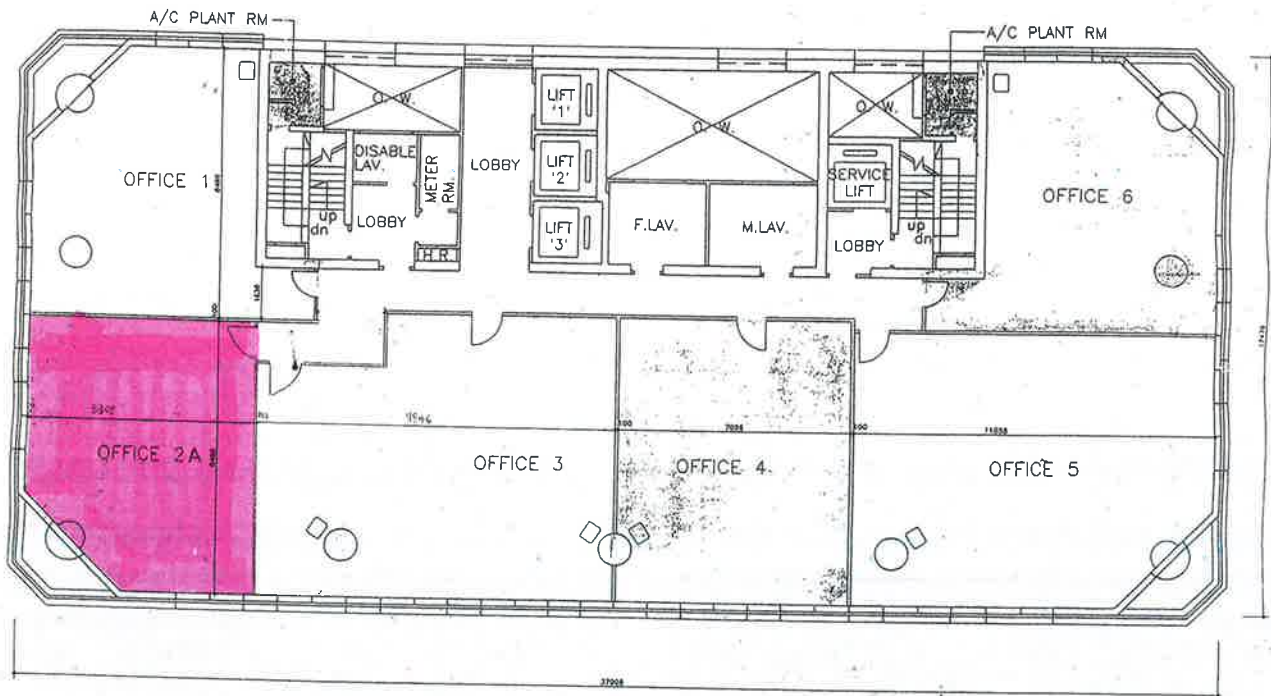
(楊先生/陳先生)

悅興地產
EVERBLISS

悅興地產發展有限公司
EVERBLISS PROPERTIES LIMITED

有關此物業的一切資料，業主及其代理人已盡力務求準確，但恕不保證絕對正確無訛，租客應自行研究查詢，以確定及滿意所有事項，上述一切資料不能構成出價根據或合約中的任何一部。

日期：6/2024



23RD FLOOR PLAN

FOR REFERENCE ONLY

NOT TO SCALE