

# 旺舖招租

## SOHO 酒吧/潮食/打卡小店

物業地址：中環，卑利街 59B，福和樓底層地下 C 舖  
面積：約 280 呎  
租金：每月 \$25,000 (包差餉及管理費)  
按金：三個月。  
年期：兩年租約  
律師費及印花稅：業主及租客各付一半

一切以簽妥合約為準

《直接業主 • 租客免佣》

租務代理：悅興地產代理有限公司  
EVERBLISS REAL ESTATE AGENCY LIMITED  
持牌地產代理公司牌照號碼：C-082384

香港皇后大道中一三八號威享大廈十二樓

12/F., V. Heun Bldg, 138 Queen's Road C, H. K.

有關此物業的一切資料，業主及其代理人已盡力務求準確，但恕不保證絕對正確無訛，租客應自行研究查詢，以確定及滿意所有事項，上述一切資料不能構成出價根據或合約中的任何一部。

日期：2/2025



查詢熱線

2895 5555

(楊先生/陳先生/胡先生)

7010 8110

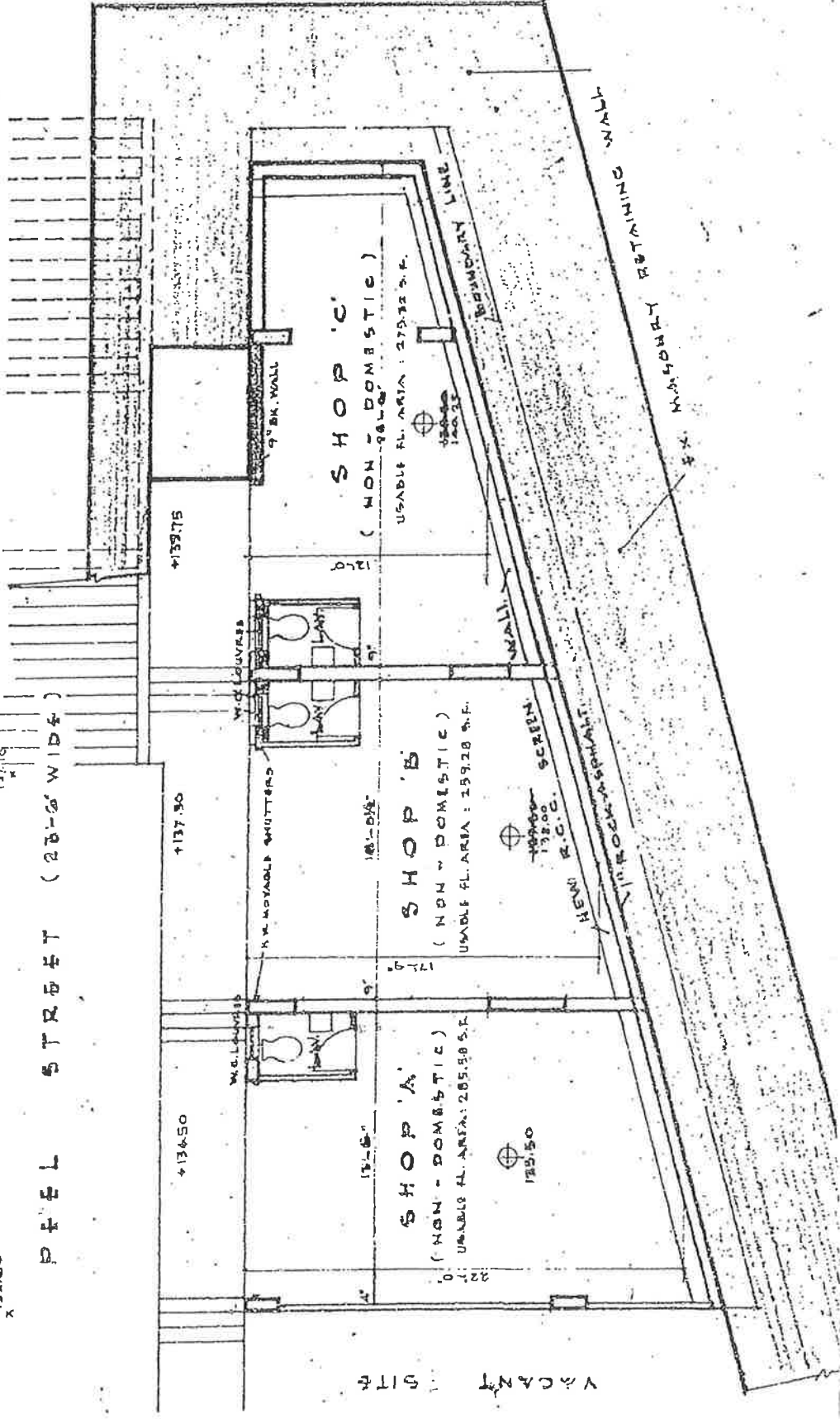
(丁小姐)

**悅興地產**  
EVERBLISS  
悅興地產發展有限公司  
EVERBLISS PROPERTIES LIMITED

132.60  
X

PEEL STREET (23'-6" WIDE)

137.15  
A

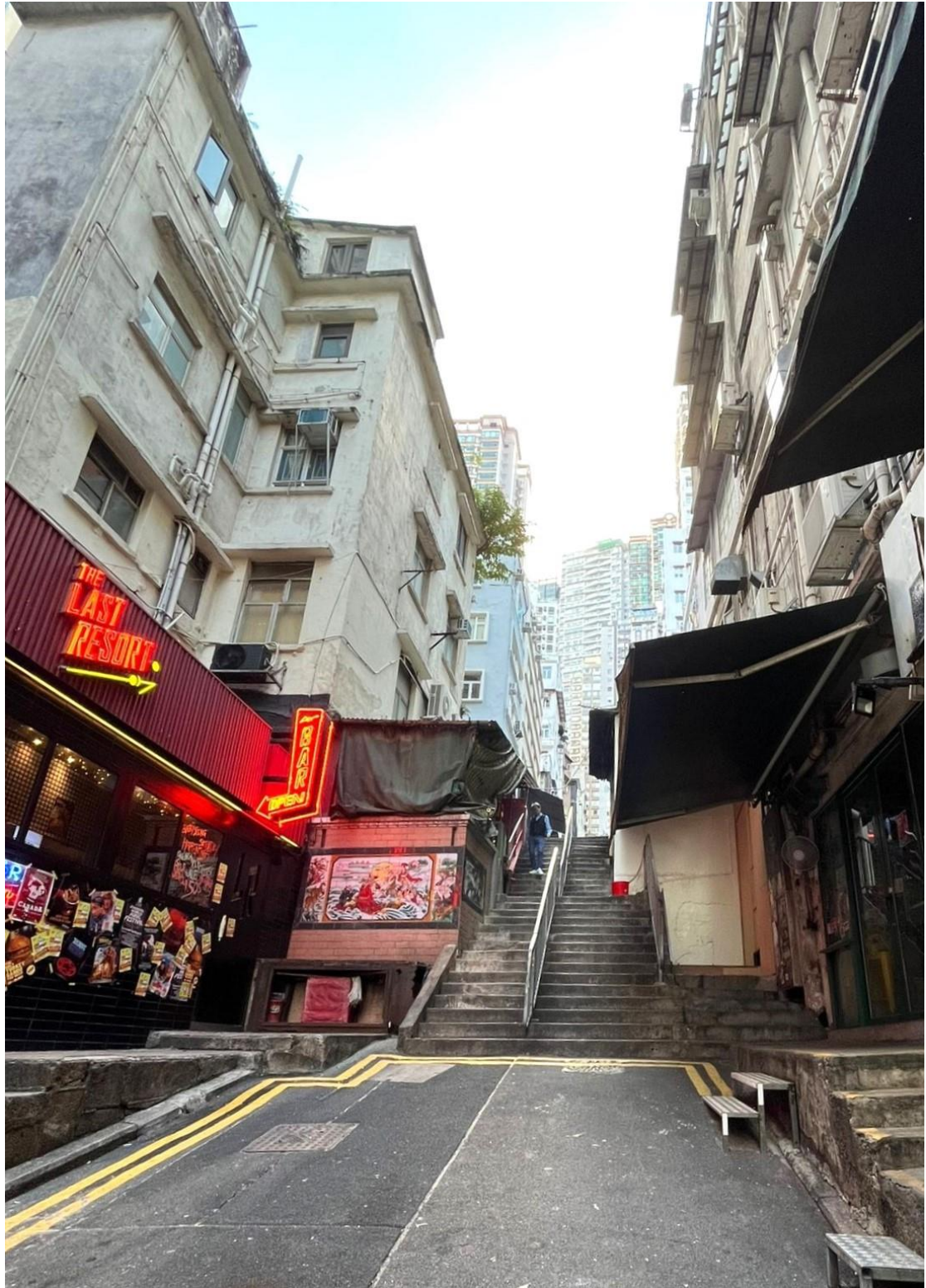


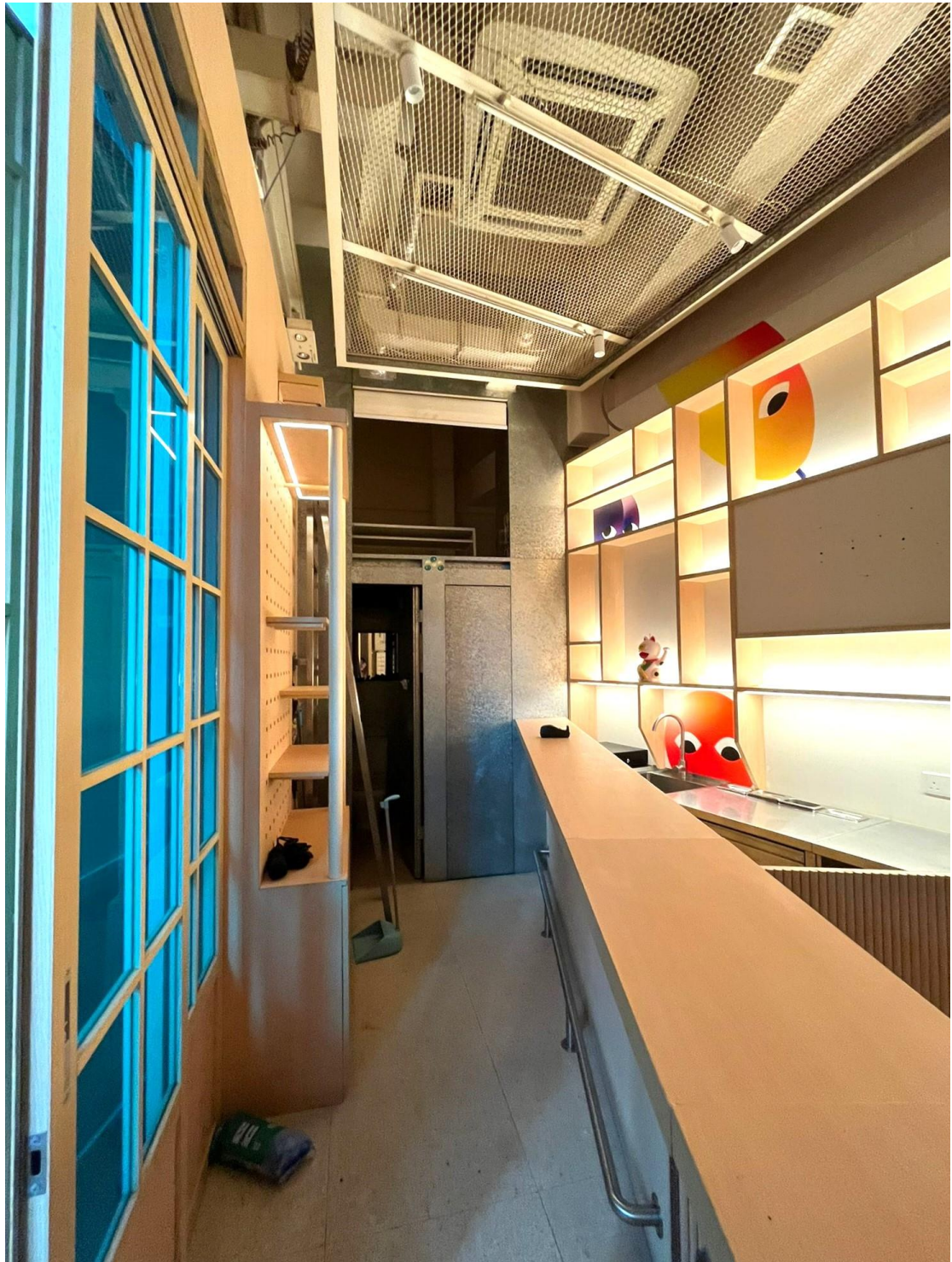
# FLOOR PLAN

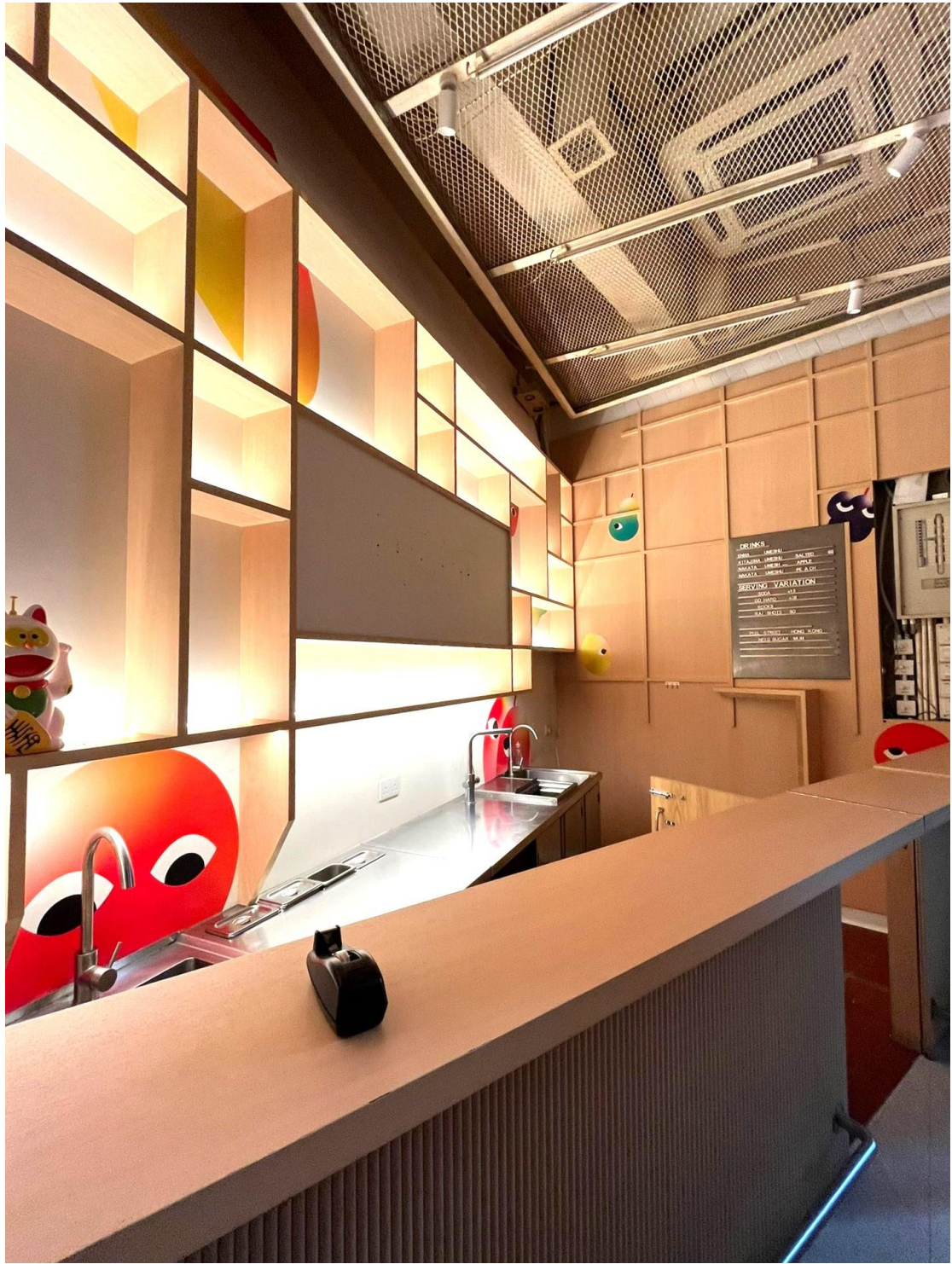
NOT TO SCALE

FOR IDENTIFICATION  
PURPOSE ONLY









DRINKS	
SMOOTHIE	SMALL \$4.99
ALLIANCE SMOOTHIE	MEDIUM \$5.99
SMOOTHIE	LARGE \$6.99
SMOOTHIE	XL \$7.99
SERVING VARIATION	
SMOOTHIE	1/2
SMOOTHIE	1/3
SMOOTHIE	1/4
SMOOTHIE	1/5
SMOOTHIE	1/6
SMOOTHIE	1/7
SMOOTHIE	1/8
SMOOTHIE	1/9
SMOOTHIE	1/10
SMOOTHIE	1/11
SMOOTHIE	1/12
SMOOTHIE	1/13
SMOOTHIE	1/14
SMOOTHIE	1/15
SMOOTHIE	1/16
SMOOTHIE	1/17
SMOOTHIE	1/18
SMOOTHIE	1/19
SMOOTHIE	1/20